

Zamek kasetowy LOB PRO

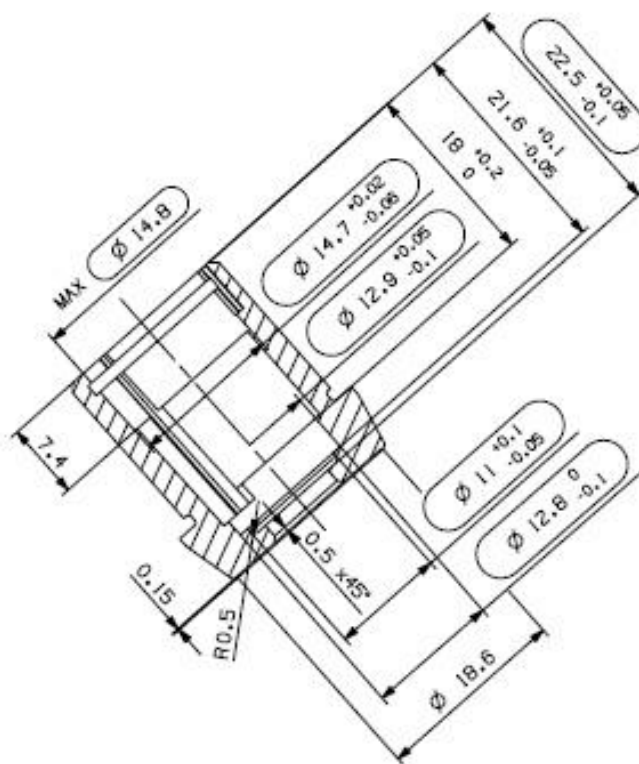
**MECHANIZM
DYSKOWY**



Dostępna kolorystyka:



Cechy produktu:



Deklarowane cechy techniczne typu wyrobu: Klasyfikacja wg PN-EN 1303:2007

Kategoria użytkowania	Trwałość	Masa drzwi	Odporność ogniowa	Bezpieczeństwo	Odporność na korozję i temperaturę	Zabezpieczenie nie związane z kluczem	Odporność na atak
1	6	0	0	0	C	6	2